

## SYSTEMES DE RIDEAUX ALUMINIUM

- Ce système est essentiellement destiné aux armoires à ouverture horizontale et jusqu'à une hauteur de 2 m

- Des patins de guidage et un lubrifiant spécifique assurent un glissement optimal silencieux dans le rail.

- Une gamme complète de rails à votre disposition pour répondre aux contraintes des armoires métal et bois de différentes dimensions

- D'autres accessoires viennent compléter notre système, à savoir diverses serrures et poignées

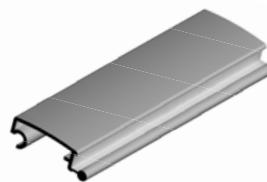
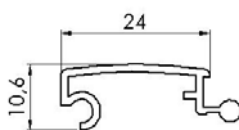
- Finition : L'aluminium offre des possibilités variées en termes de couleurs et textures dans des finitions anodisées ou peintes.



Le système Plastil Rideau Aluminium offre toute la souplesse d'un rideau PVC ou PP, la sécurité d'une fermeture métallique en plus.

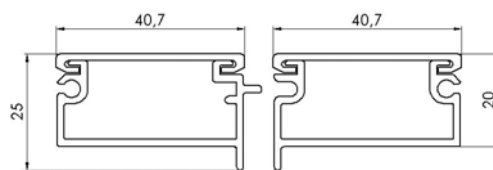
### LE SYSTEME RIDEAU

	référence	description
Profil rideau	<b>2294</b>	mono lame lisse aluminium 1 X 24mm
Patin	<b>2298</b>	Patin de guidage monté sur chaque lame pour assurer un glissement optimal



### Terminale Aluminium + Lame d'habillage Aluminium - ref 2008/2009 + ref 2295

Notre lame terminale est livrée assemblée, prête à monter dans votre armoire afin de réduire votre temps de production. La lame d'habillage peut être poinçonnée selon des formes et dimensions spécifiques.



### LES ACCESSOIRES

**Poignées** : encastrée ou en applique  
N'hésitez pas à nous contacter pour vos besoins spécifiques

**Serrures** : 1 point, 2 points, multi points

**Rail** : Voir notre brochure Rails pour y trouver les plus adaptés à vos armoires.

