

## SYSTEME PVC OUVERTURE VERTICALE

- Ce système est essentiellement destiné à des armoires de petites dimensions à ouverture verticale. Applications mobilier de bureau, cuisines, caravanes, etc.

- Un rail spécifique ou un système d'enrouleur pour s'adapter à différentes contraintes dimensionnelles ou fonctionnelles.

- Une serrure un point peut être montée sur la poignée

- Des couleurs standard pour répondre aux besoins de nos clients : unis, décors bois, aluminium.

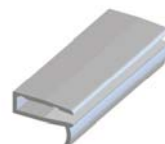
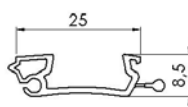
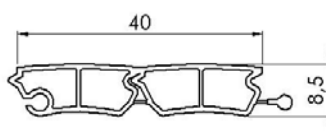
Nos systèmes bénéficient de toute notre expérience pour offrir un produit de qualité au fonctionnement silencieux.



### LE SYSTEME RIDEAU

	référence	description
Profil rideau	<b>622</b>	Bilame lisse 2 X 20 mm
Profil poignée intermédiaire	<b>662</b>	mono lame 1 X 25 mm
Profil poignée	<b>217</b>	mono lame 1 X 36,5 mm

Rideau livré assemblé avec serrure si nécessaire



### LES RAILS

	référence	description
Rail	<b>389</b>	Rail droit →à longueur
Angle	<b>396</b>	Angle 90° – male/femelle
Angle	<b>394</b>	Angle 90° – male/male

**Enrouleur**                      Système d'enrouleur complet

Contactez-nous pour plus d'informations



### ACCESSOIRE

**Serrure** : 1 point